



vpnlux

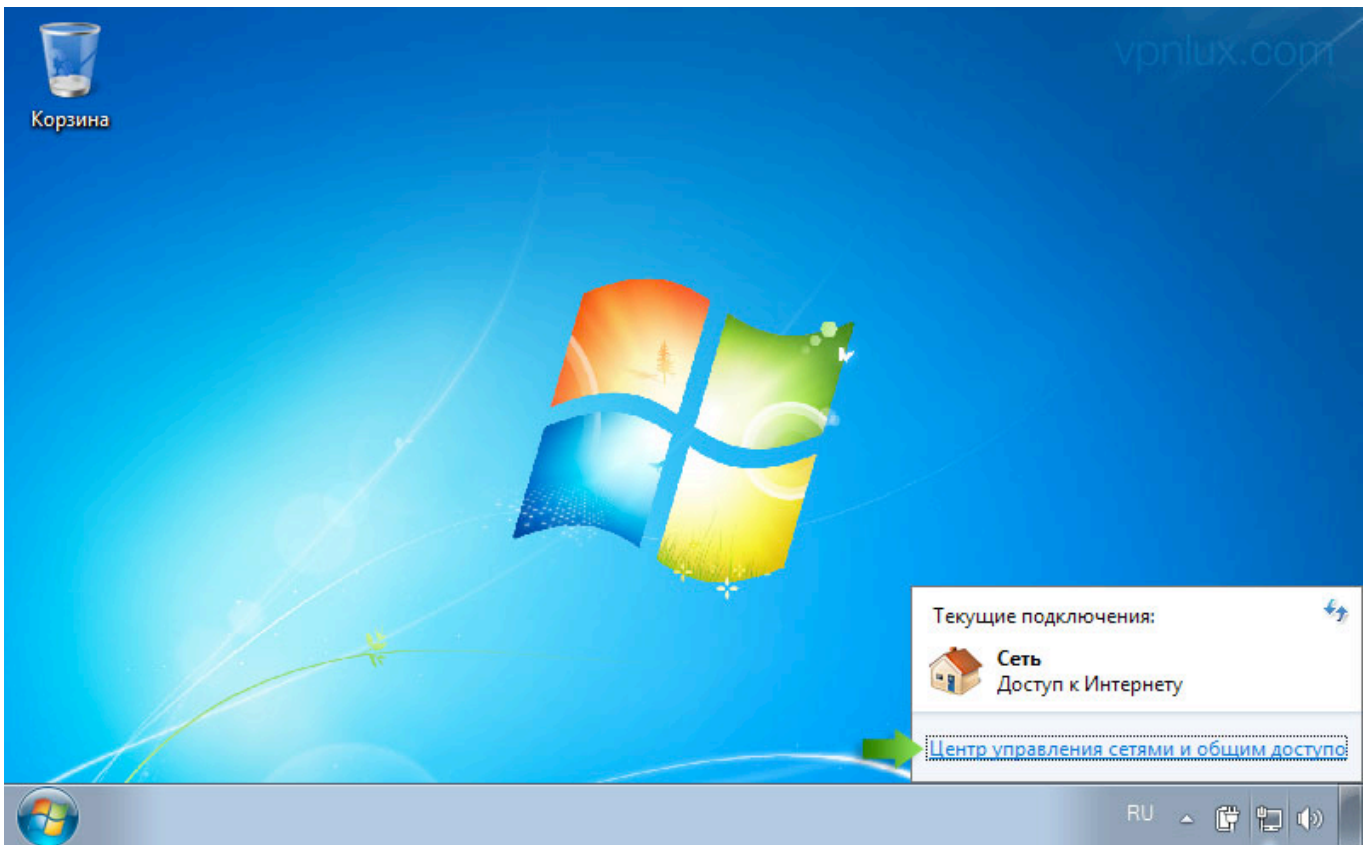


# Установка L2TP VPN на Windows 7

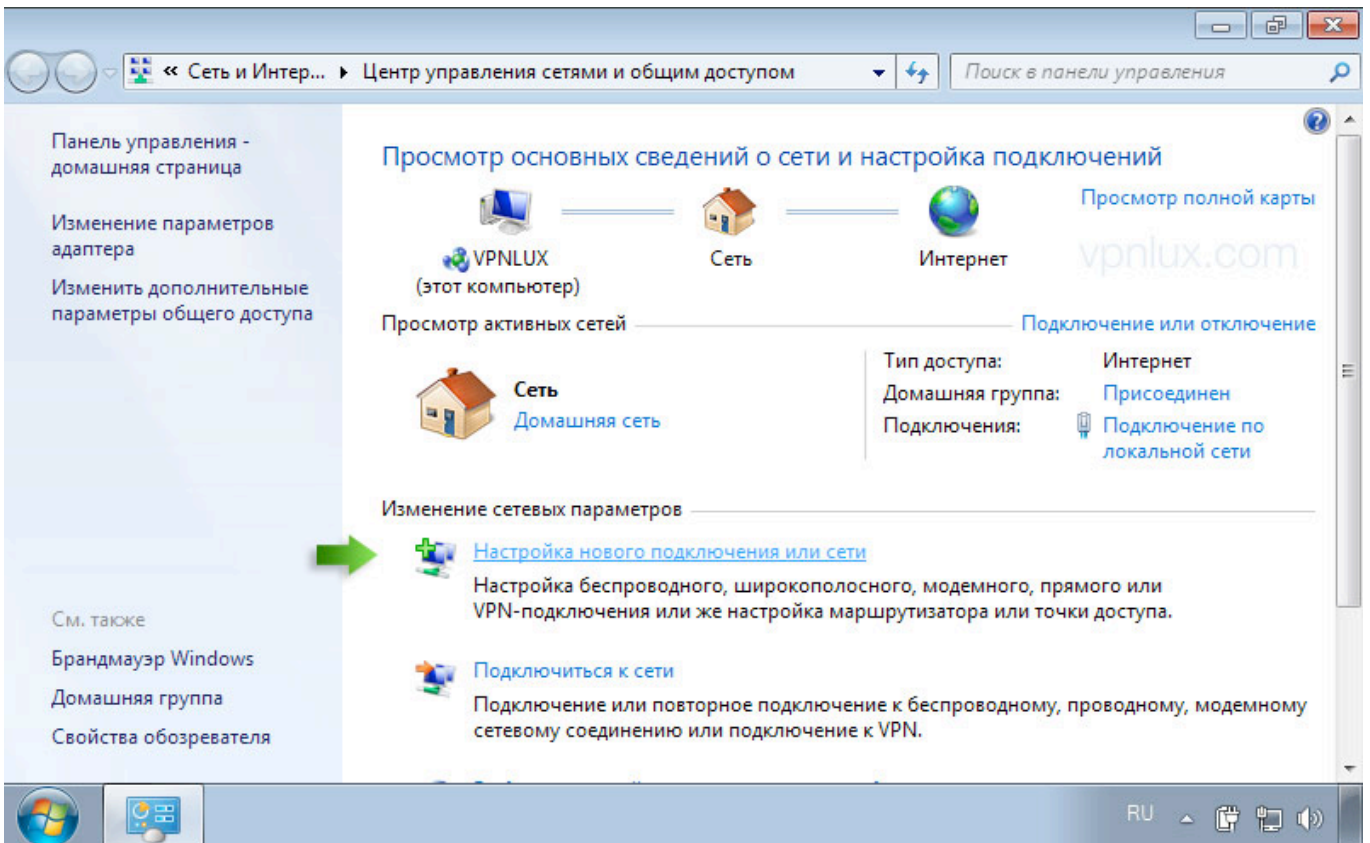
Русская версия

## СОЗДАНИЕ VPN ПОДКЛЮЧЕНИЯ

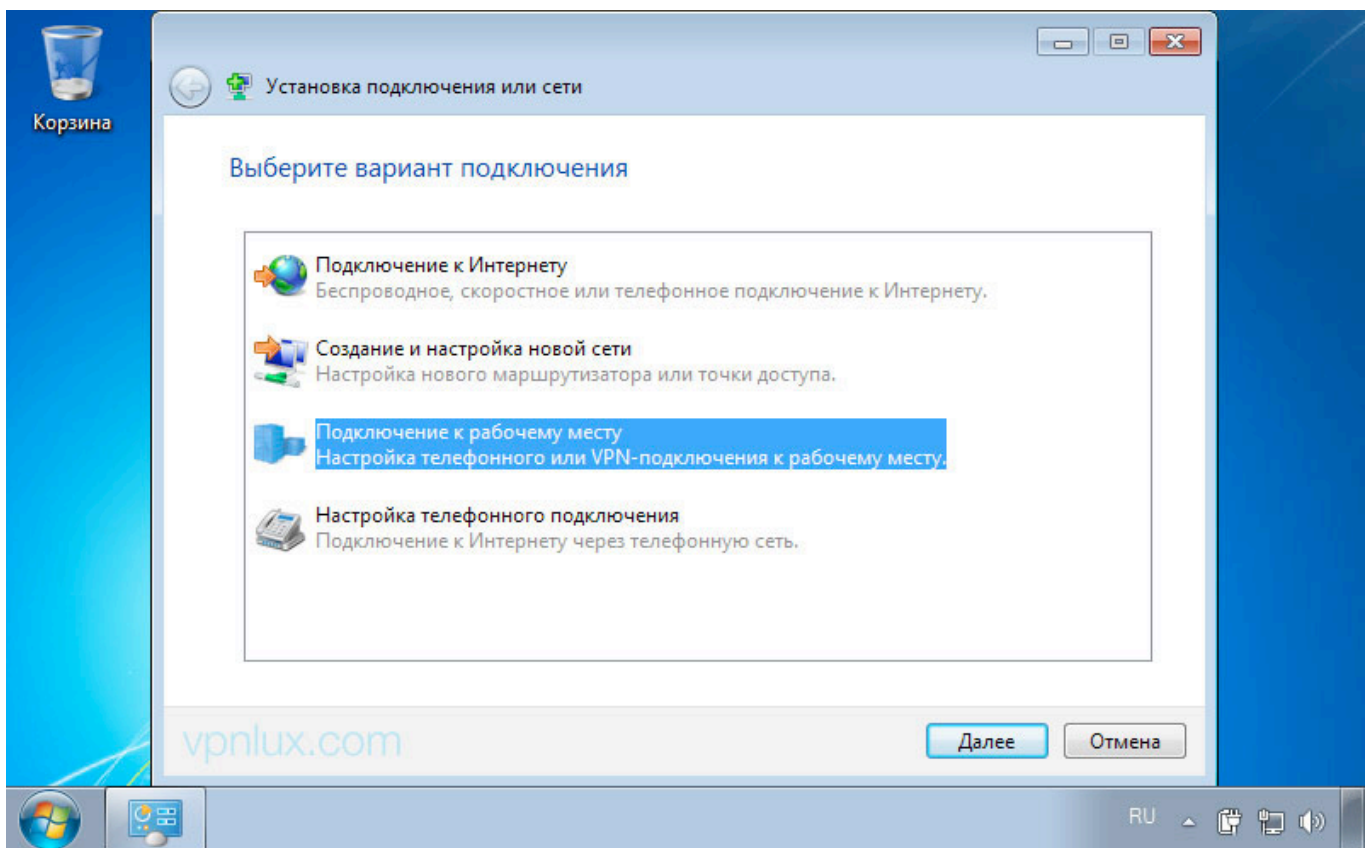
ШАГ 1. Щелкните по иконке сети на панели задач и откройте **Центр управления сетями и общим доступом**



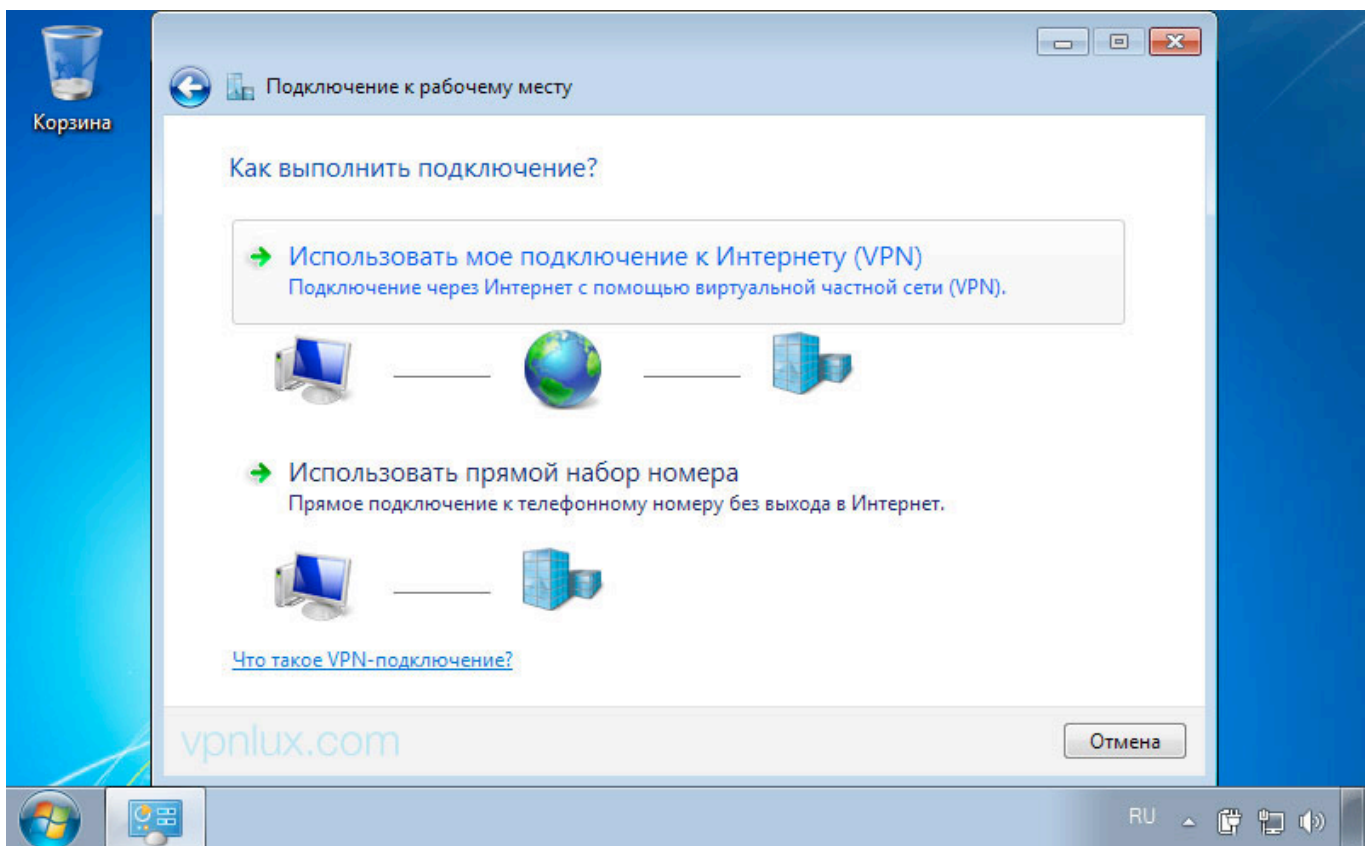
ШАГ 2. Выберите **Настройка нового подключения или сети**



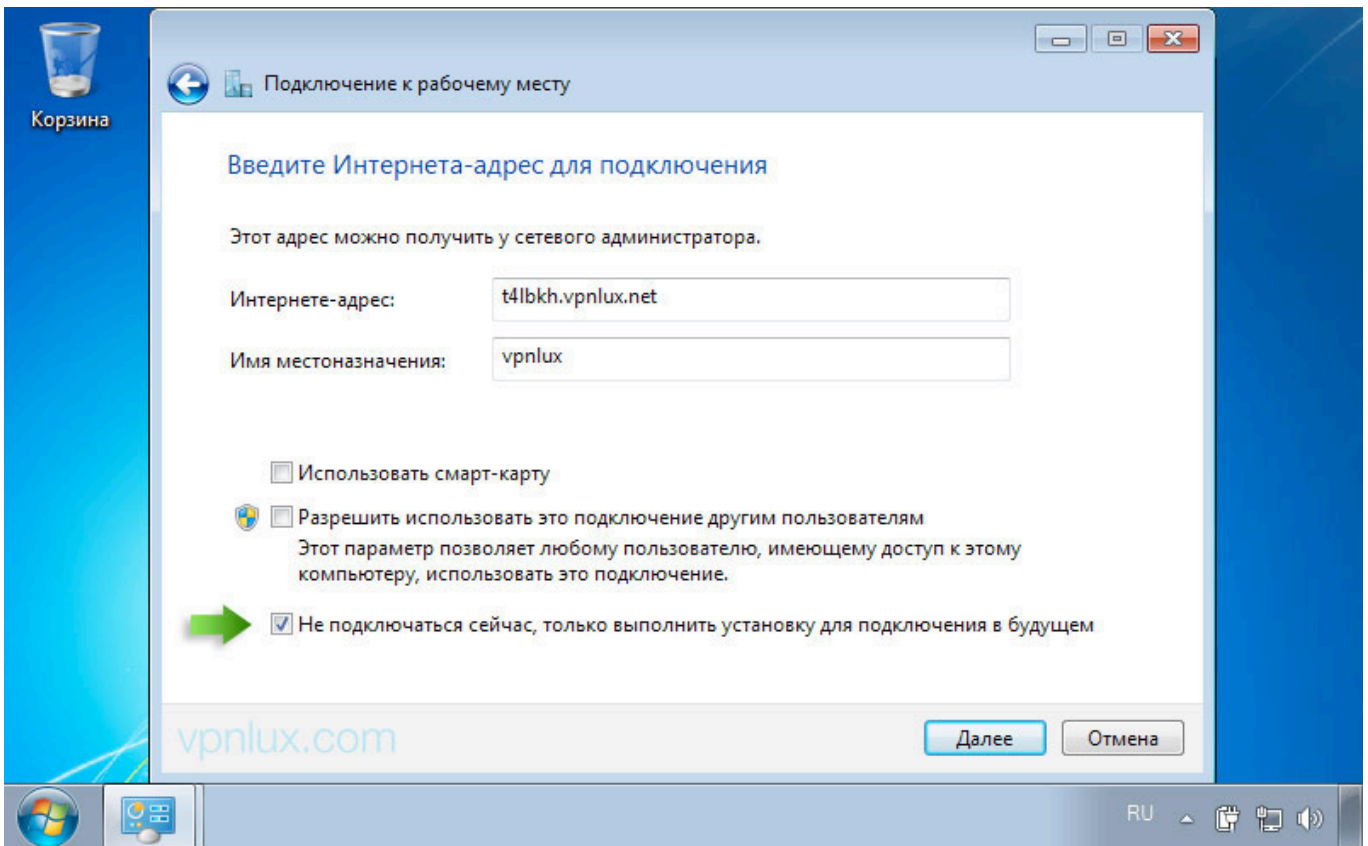
ШАГ 3. Выберите **Подключение к рабочему месту** и **создать новое подключение** (если отобразится новое окно)



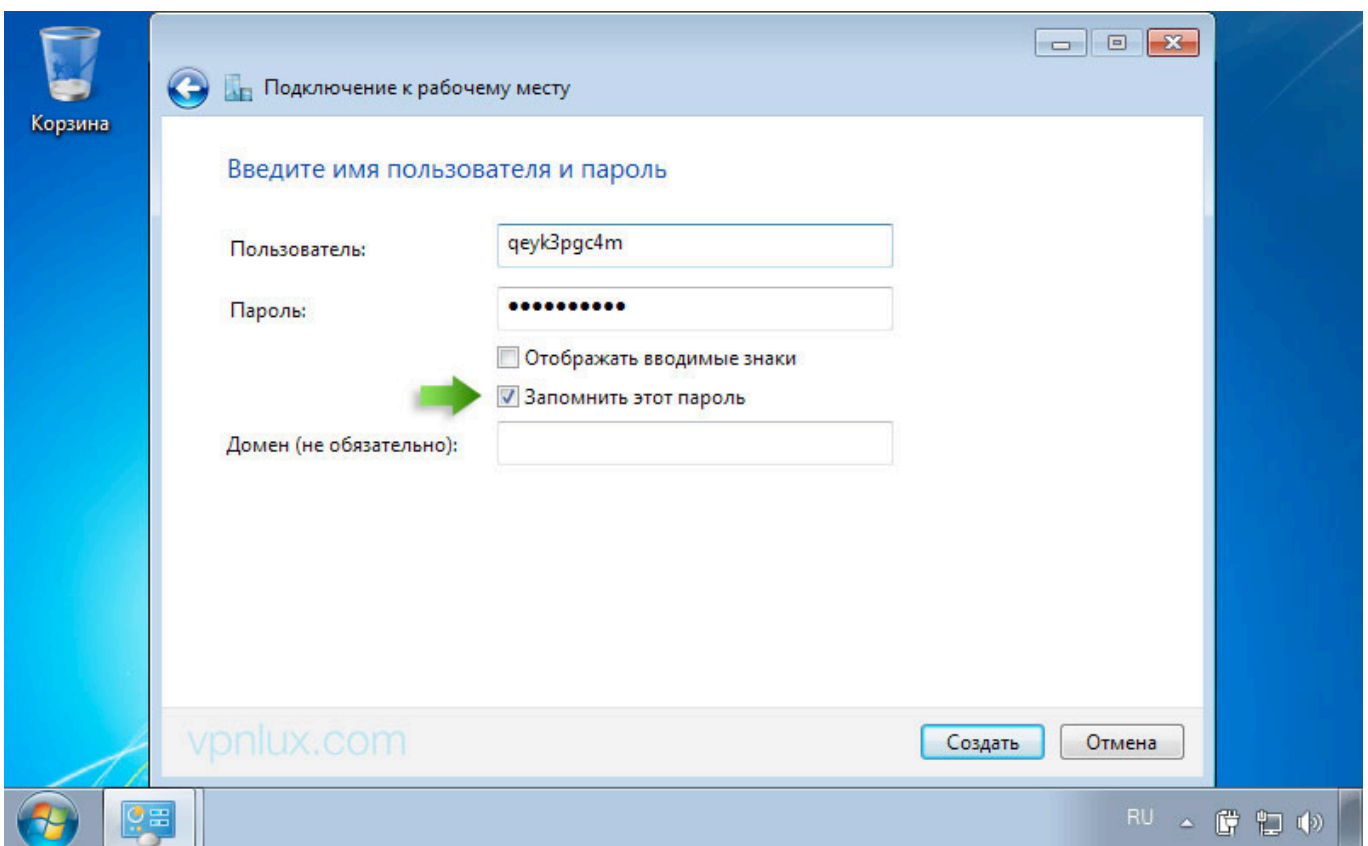
ШАГ 4. Выберите **Использовать мое подключение к Интернету (VPN)**



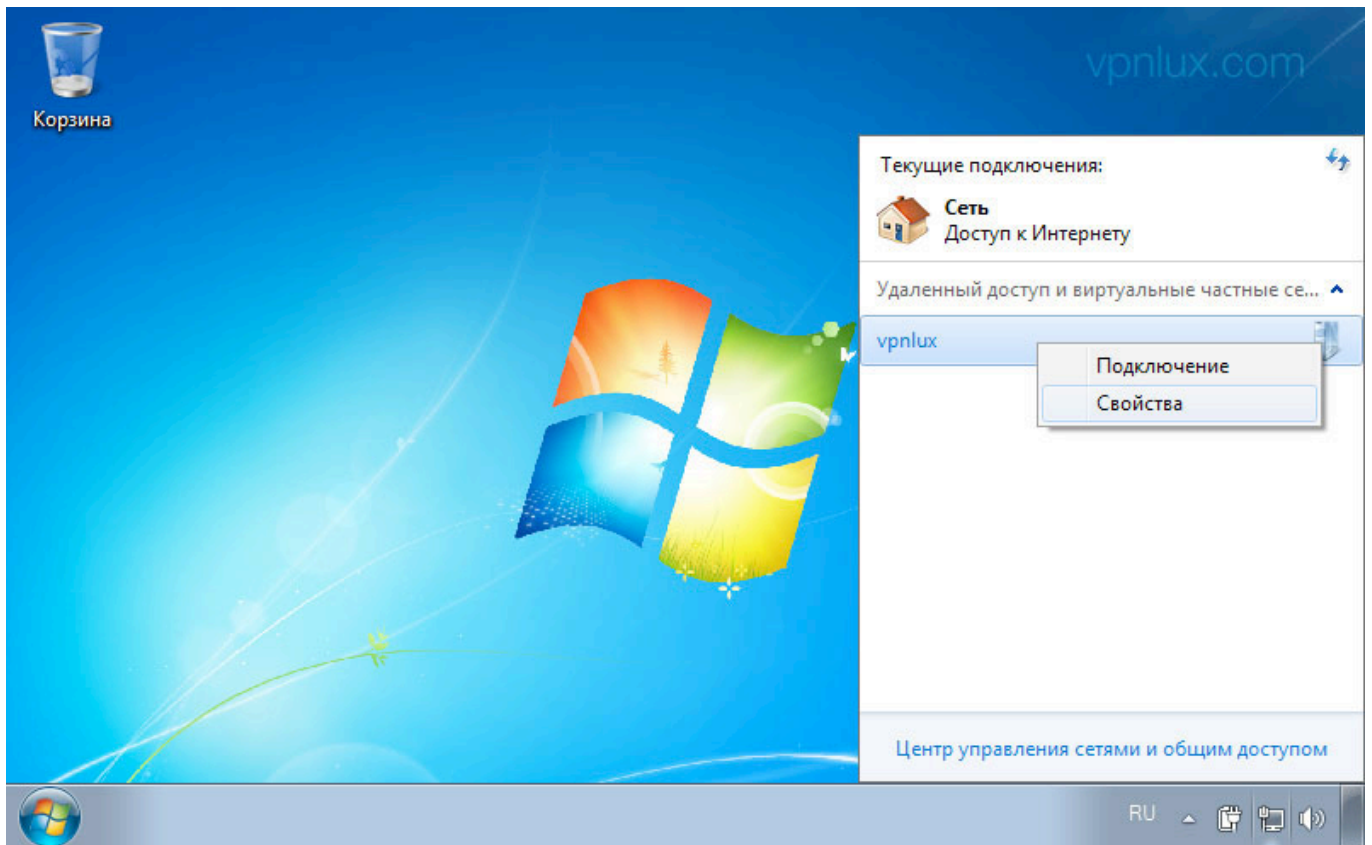
ШАГ 5. Введите **Hostname** (из текстового файла L2TP в контрольной панели) в качестве **Интернет-адреса** и дайте название подключению в поле **Имя местоназначения**. Укажите **Не подключаться сейчас** и щелкните **Далее**



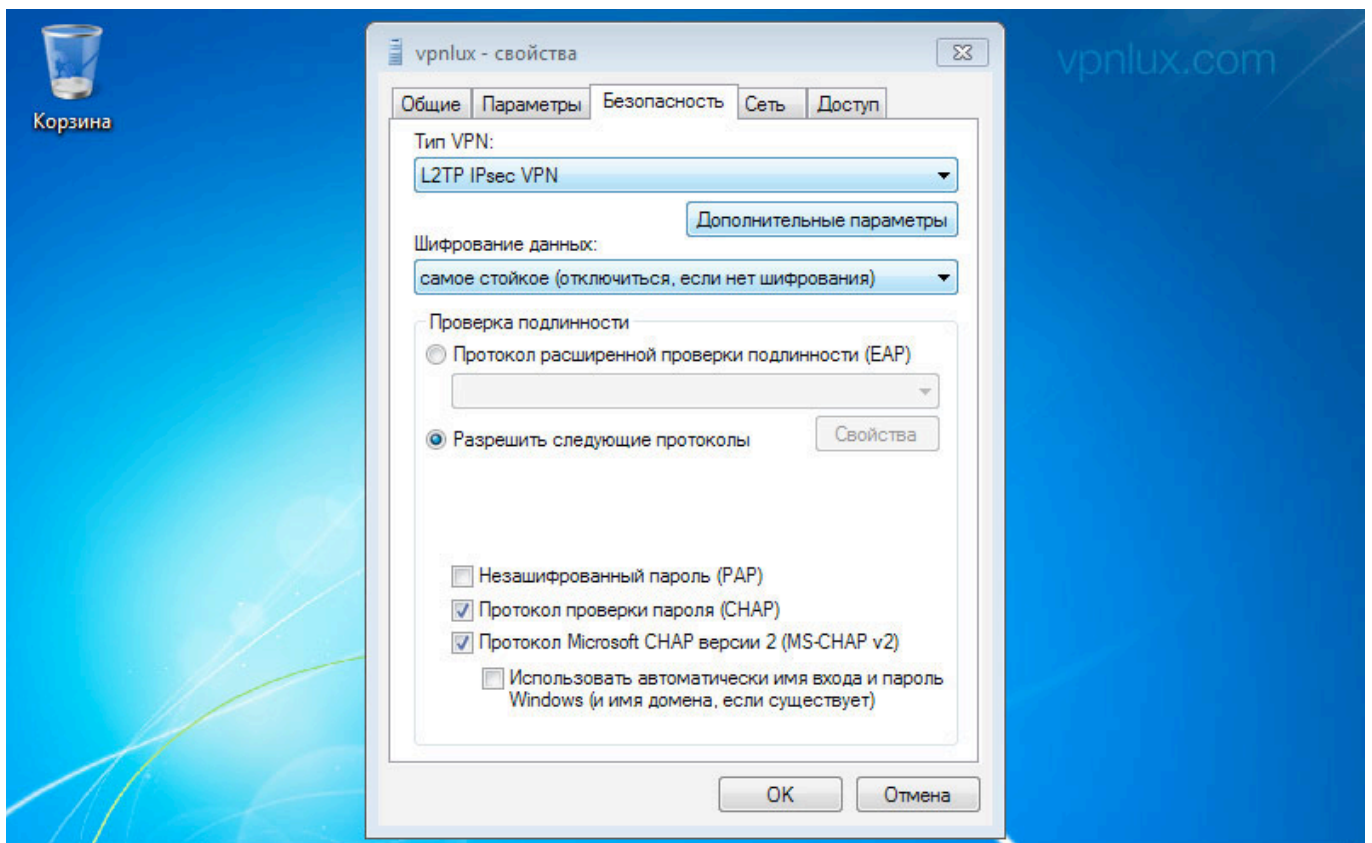
ШАГ 6. Введите авторизационную информацию (из текстового файла L2TP в контрольной панели). Укажите **Запомнить этот пароль** и щелкните **Создать**. **Закройте** следующее окно



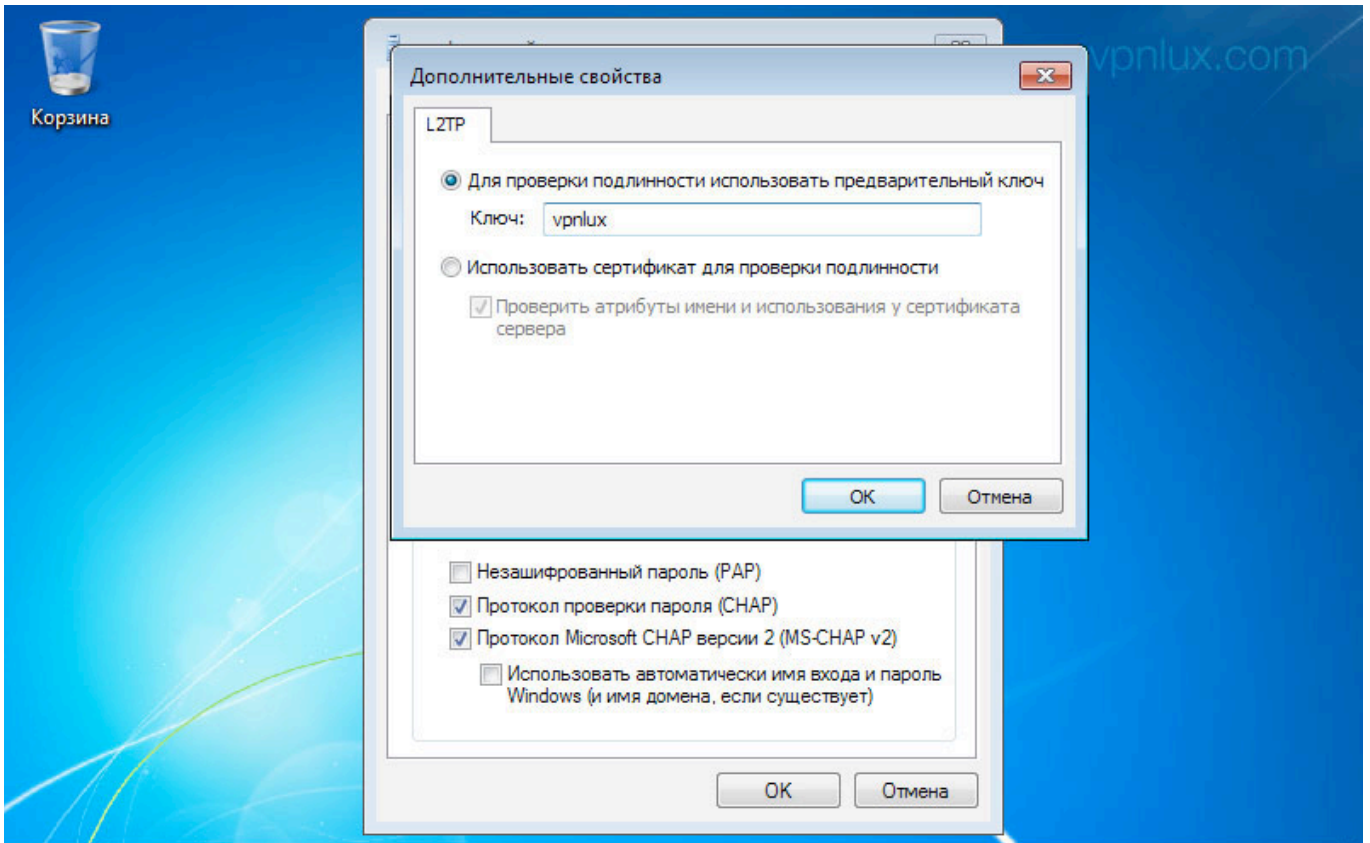
ШАГ 7. Щелкните по иконке сети на панели задач. Щелкните правой кнопкой мыши по только что созданному подключению и войдите в **Свойства**



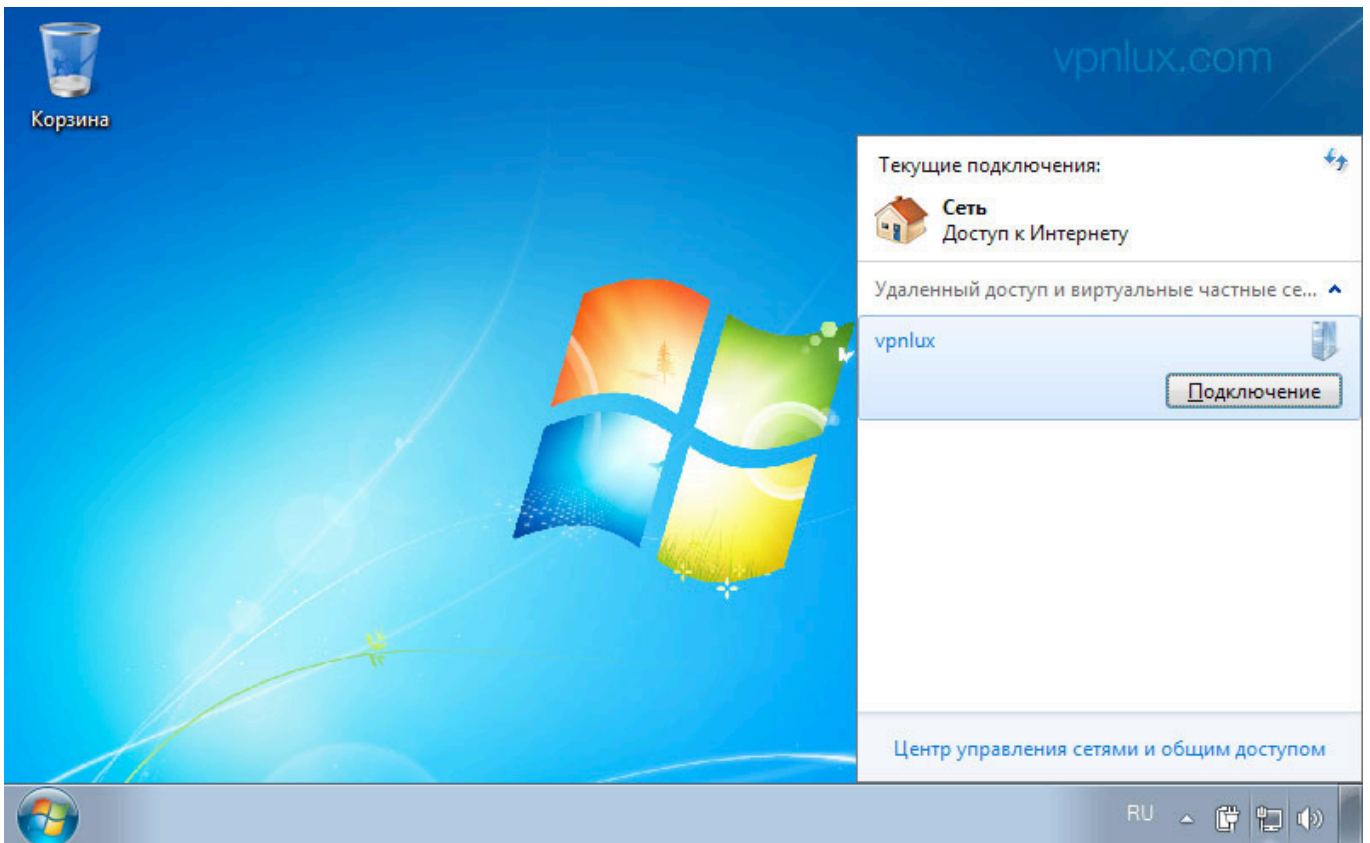
ШАГ 8. Выберите вкладку **Безопасность** и измените тип VPN на **L2TP IPsec VPN** и шифрование данных на **Самое стойкое**. Щелкните по кнопке **Дополнительные параметры**



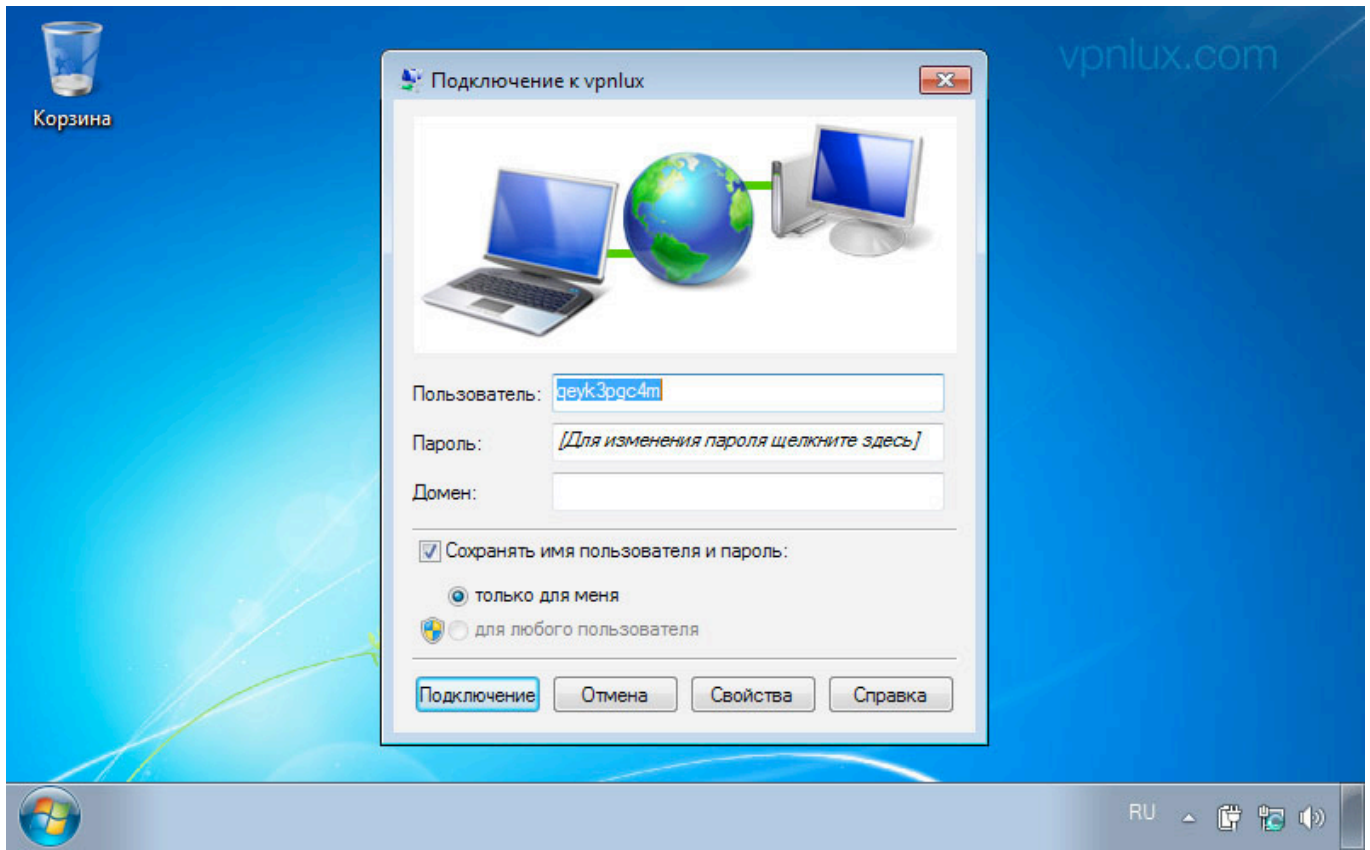
ШАГ 9. Используйте ваш **Preshared Key** (из текстового файла L2TP в контрольной панели)



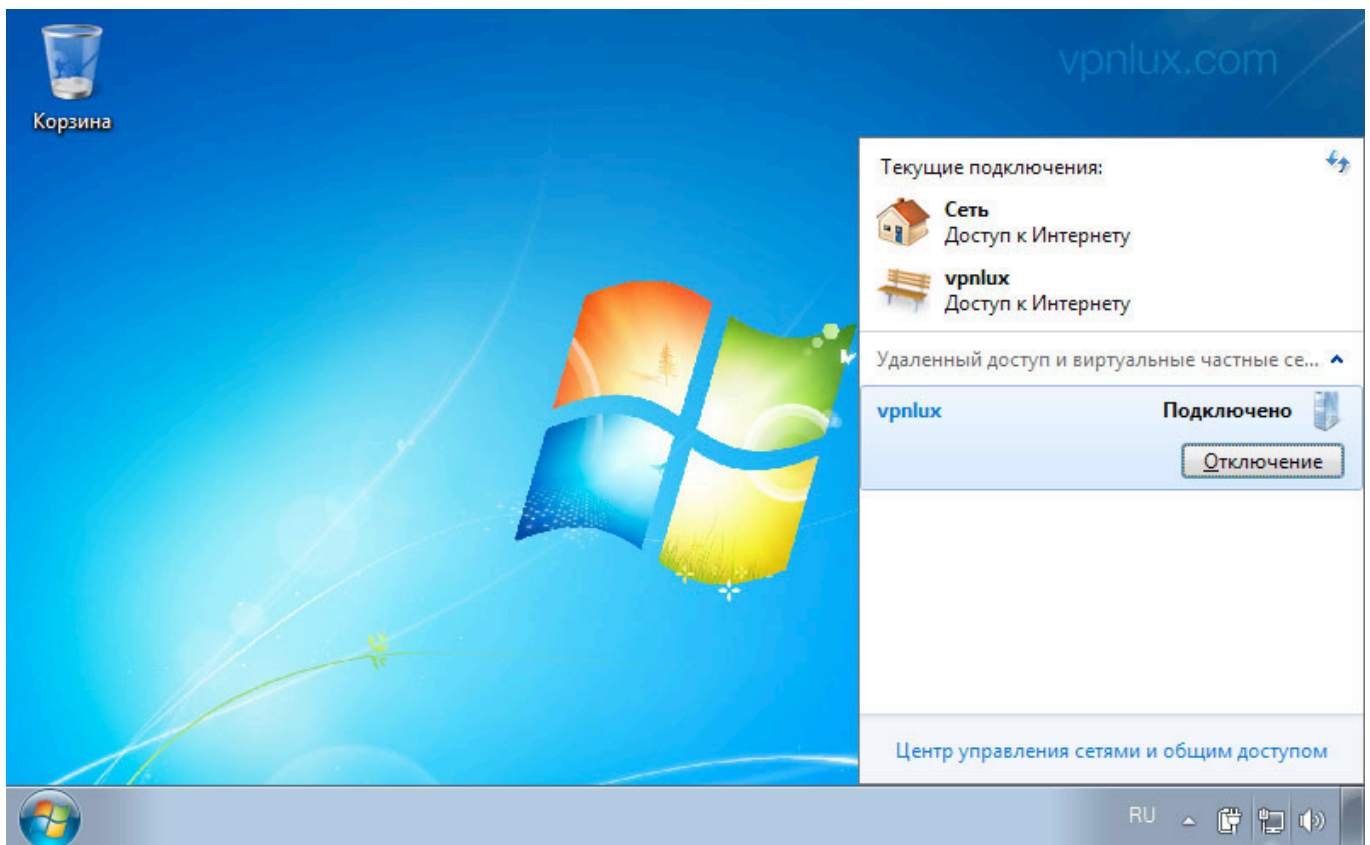
ШАГ 10. VPN подключение готово. Теперь щелкните по иконке сети на панели задач, выберите ваше новое VPN подключение и нажмите **Подключение**



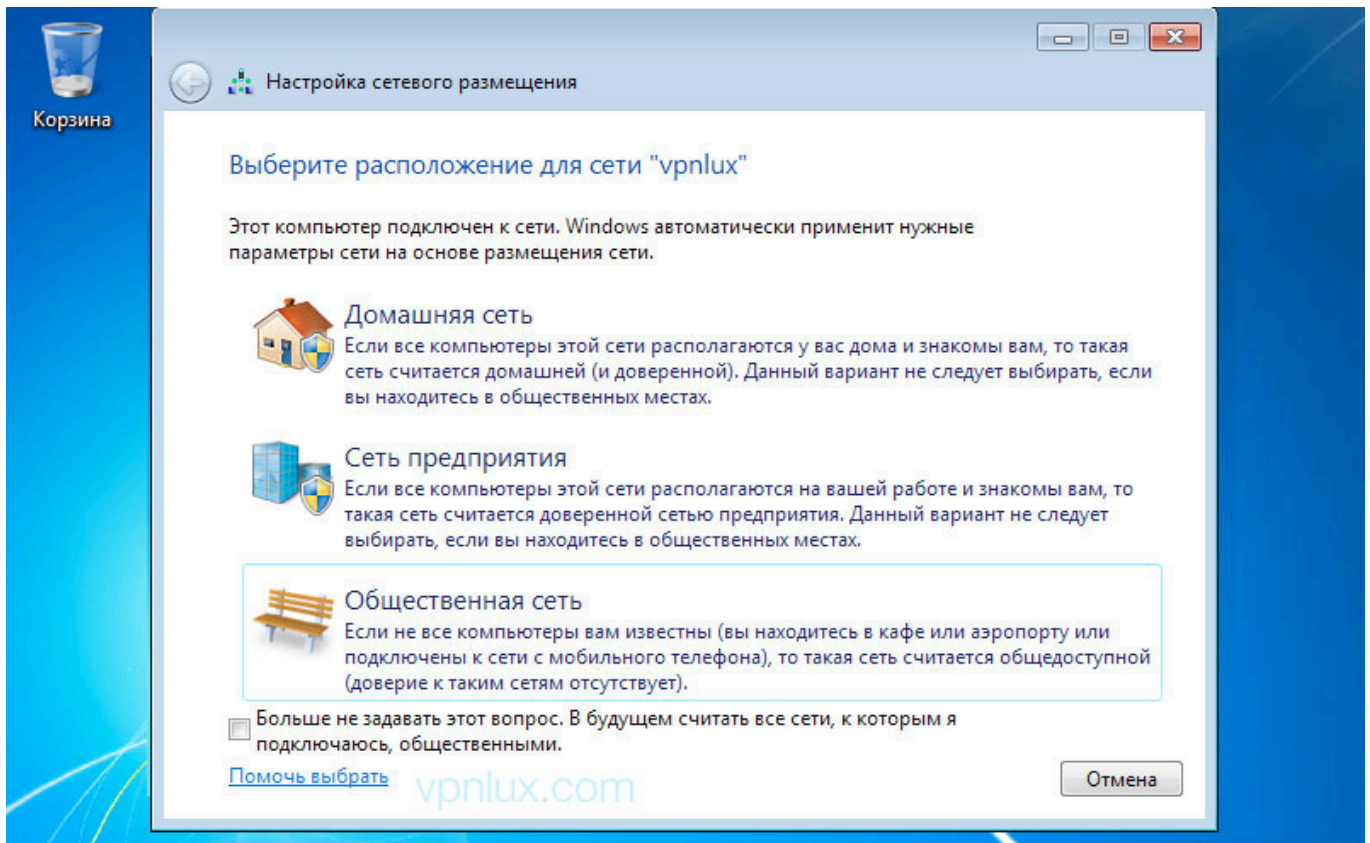
ШАГ 11. Щелкните **Подключение**. **NB!** *Никогда не используйте функцию сохранения пароля на компьютерах общего пользования! Если кто-либо подключится по сохраненным данным, ваше соединение будет разорвано!*



ШАГ 12. Щелкните по иконке сети на панели задач и нажмите **Отключение** чтобы разорвать соединение



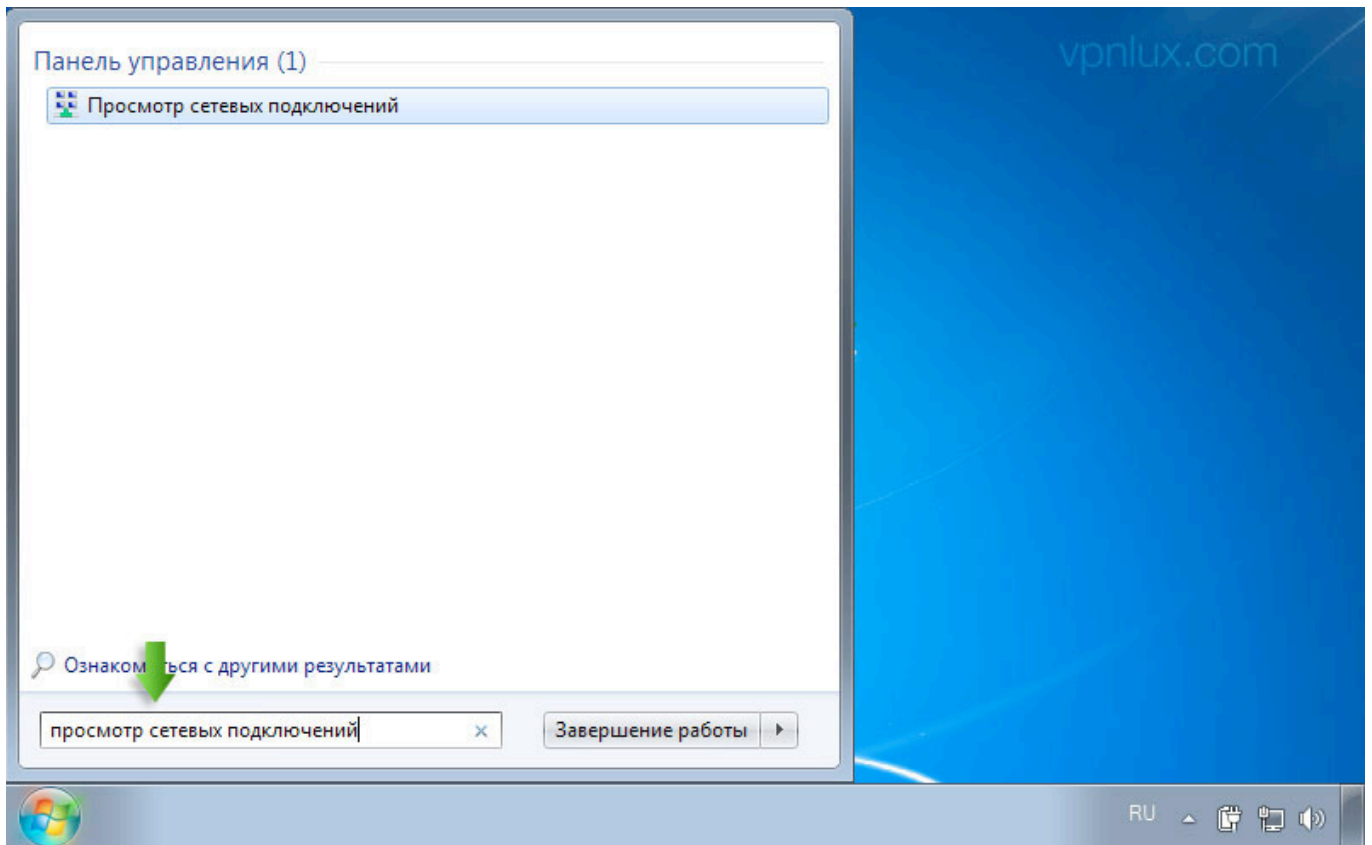
ШАГ 13. Если вы увидите окно **Настройки сетевого размещения**, выберите **Общественная сеть**





## УДАЛЕНИЕ VPN ПОДКЛЮЧЕНИЯ

ШАГ 1. Нажмите **Пуск** и введите **просмотр сетевых подключений** в поле поиска и нажмите **Ввод**



ШАГ 2. Щелкните правой кнопкой мыши по VPN подключению и выберите **Удалить**

