



vpnlux

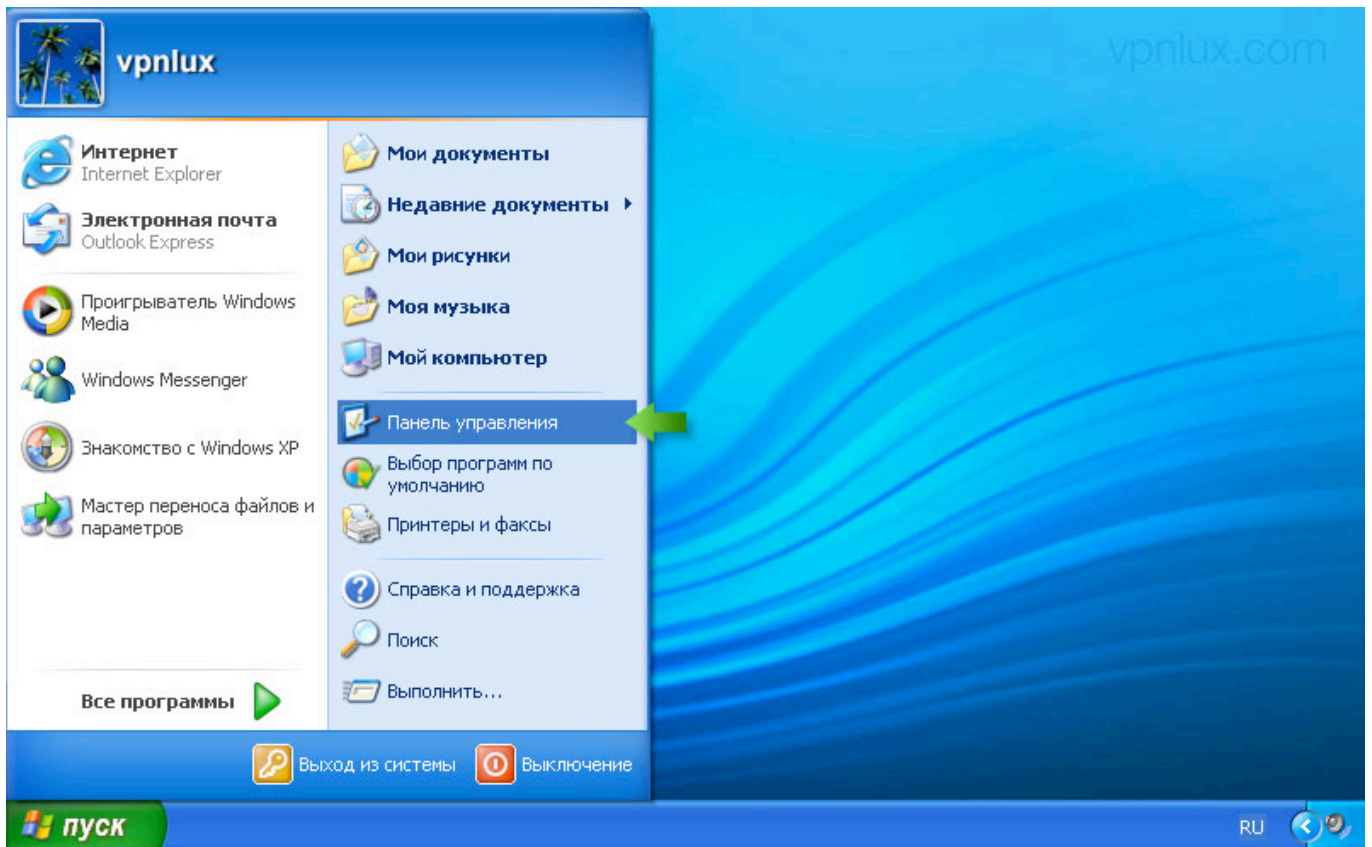


Установка L2TP VPN на Windows XP

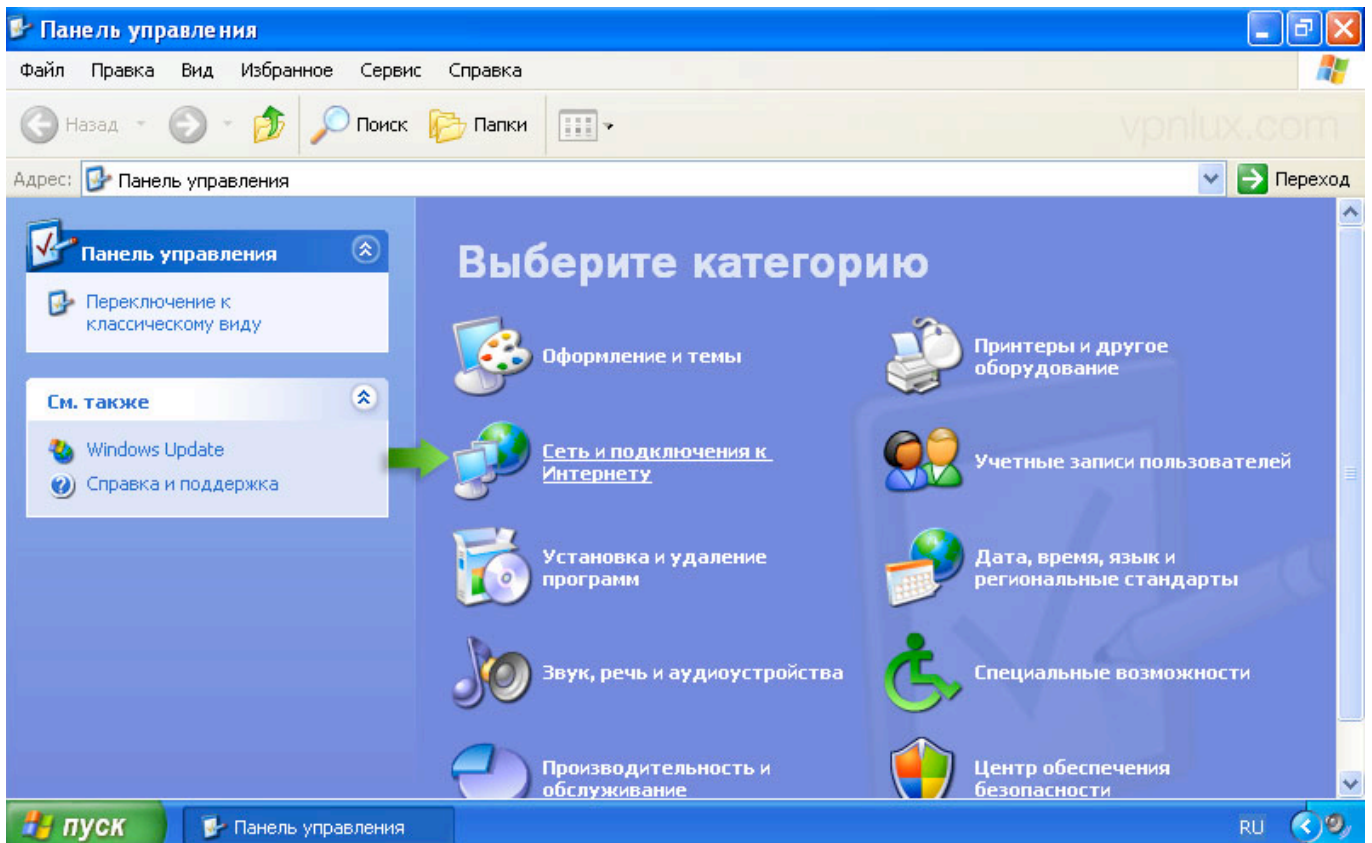
Русская версия

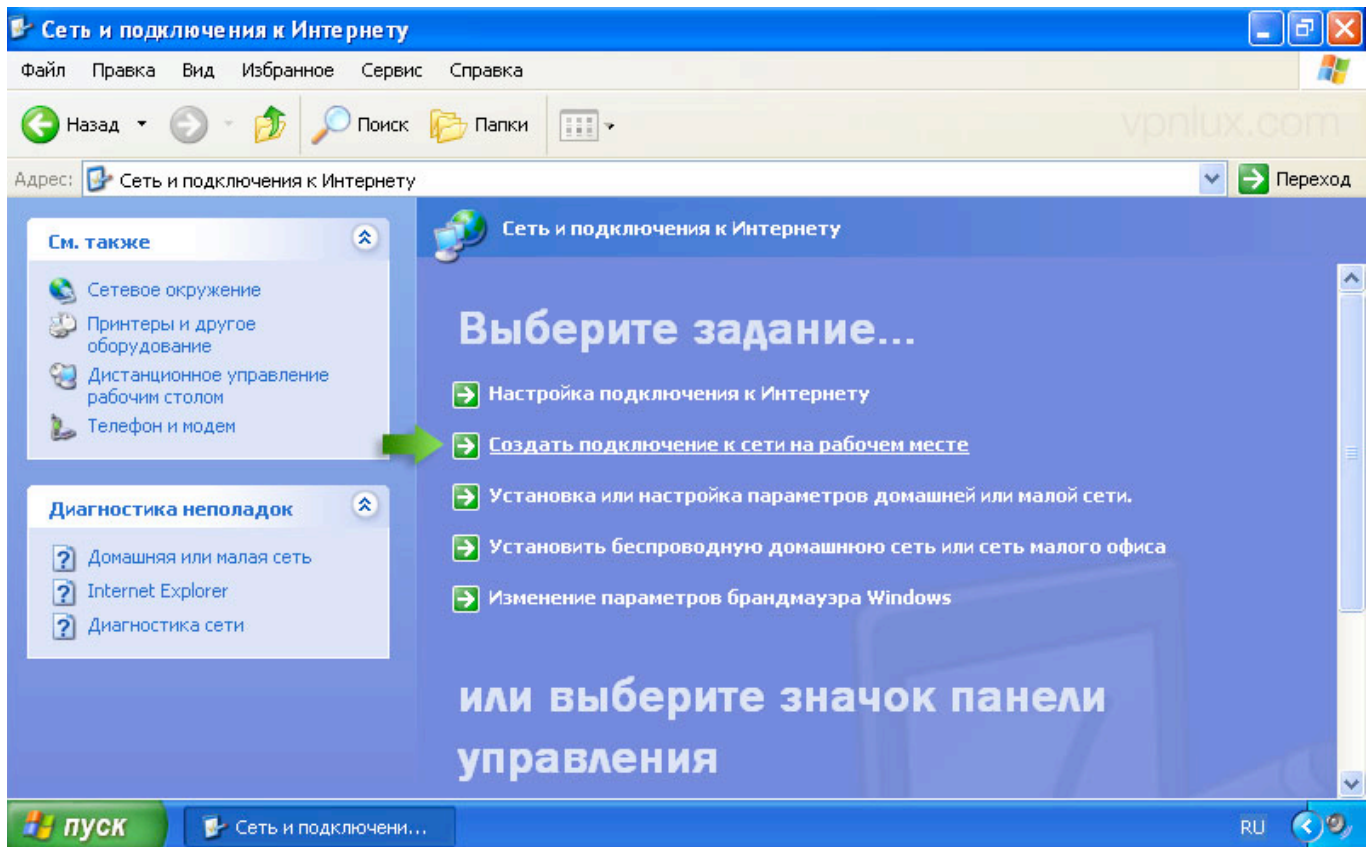
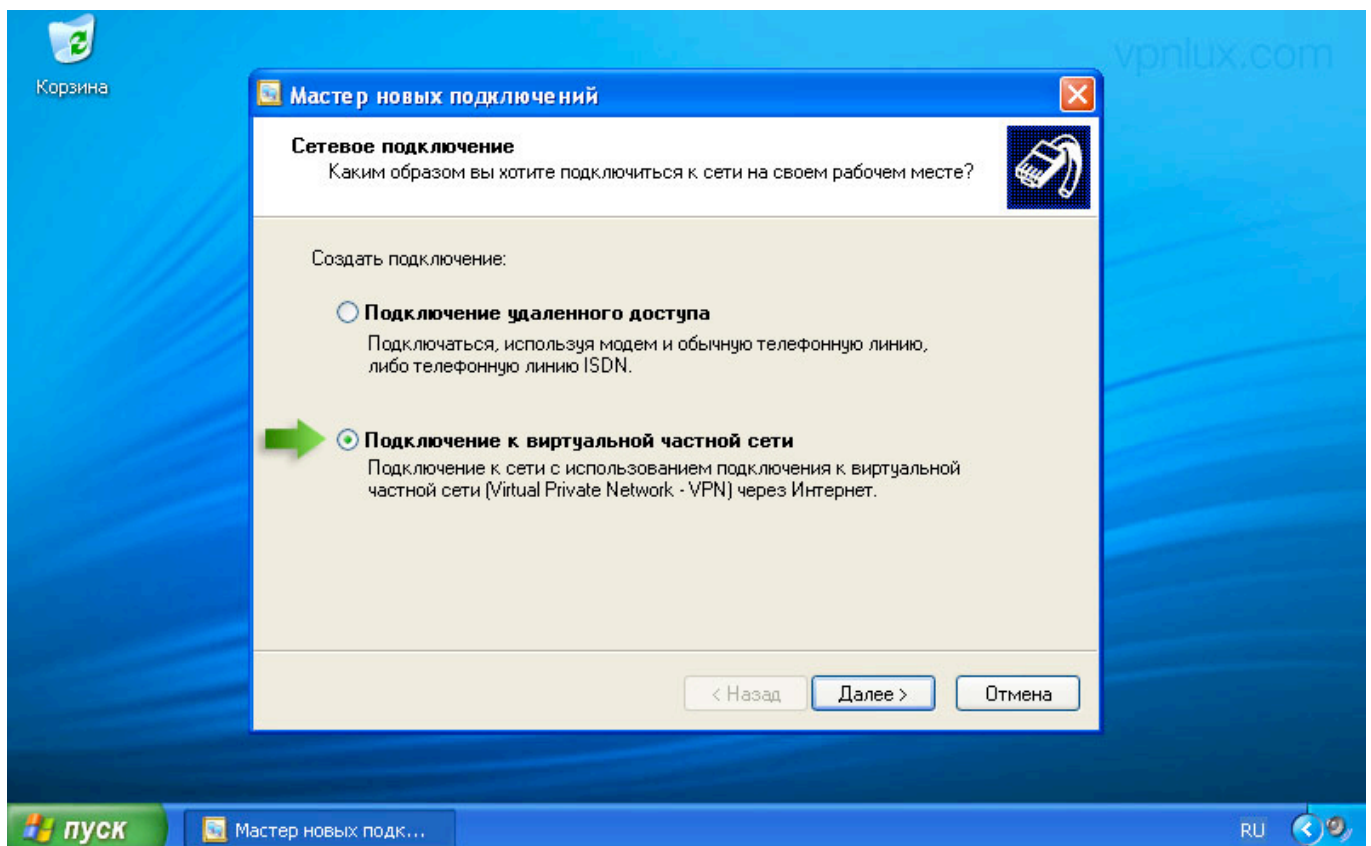
СОЗДАНИЕ VPN ПОДКЛЮЧЕНИЯ

ШАГ 1. Нажмите **пуск** и откройте **Панель управления**

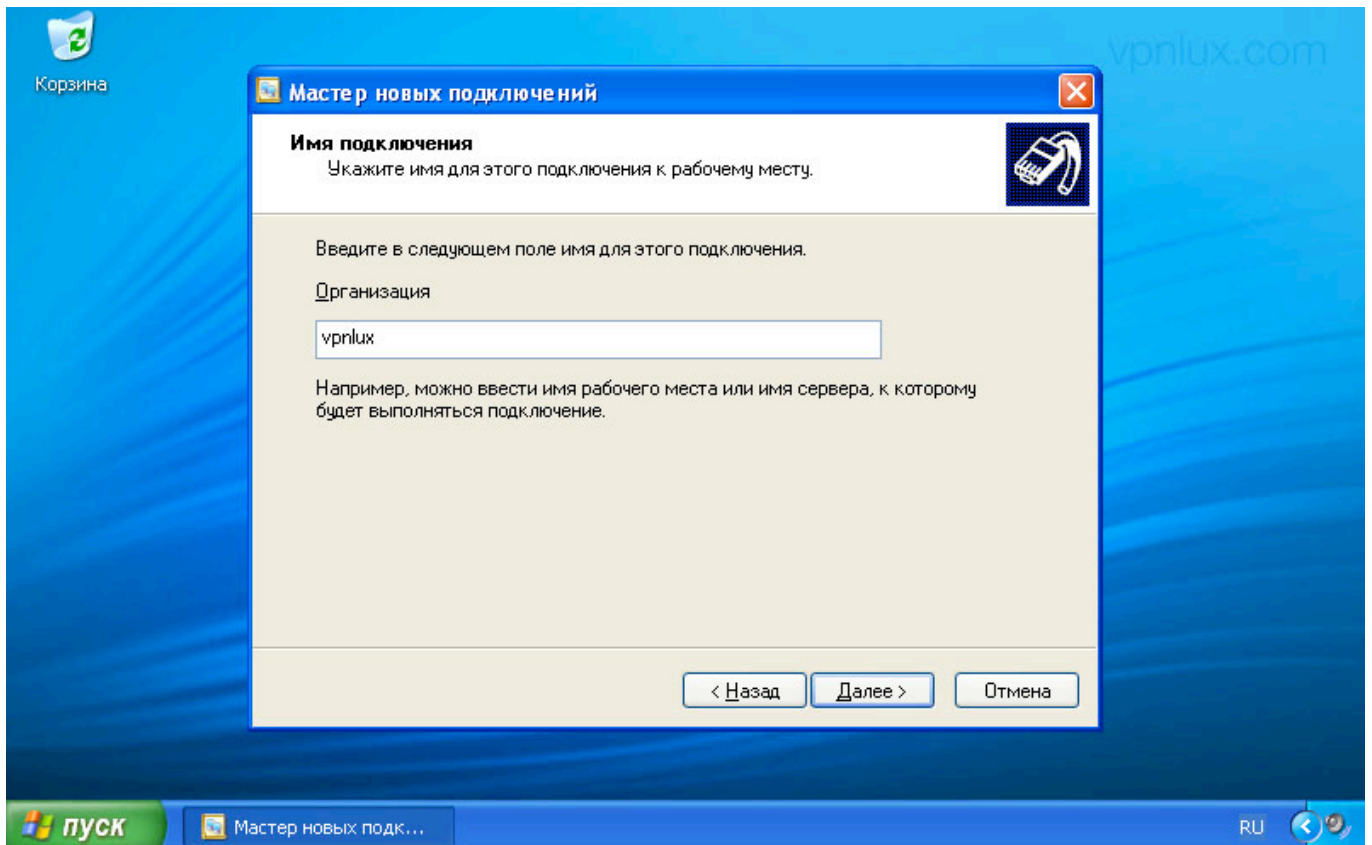


ШАГ 2. Выберите **Сеть и подключение к Интернету**

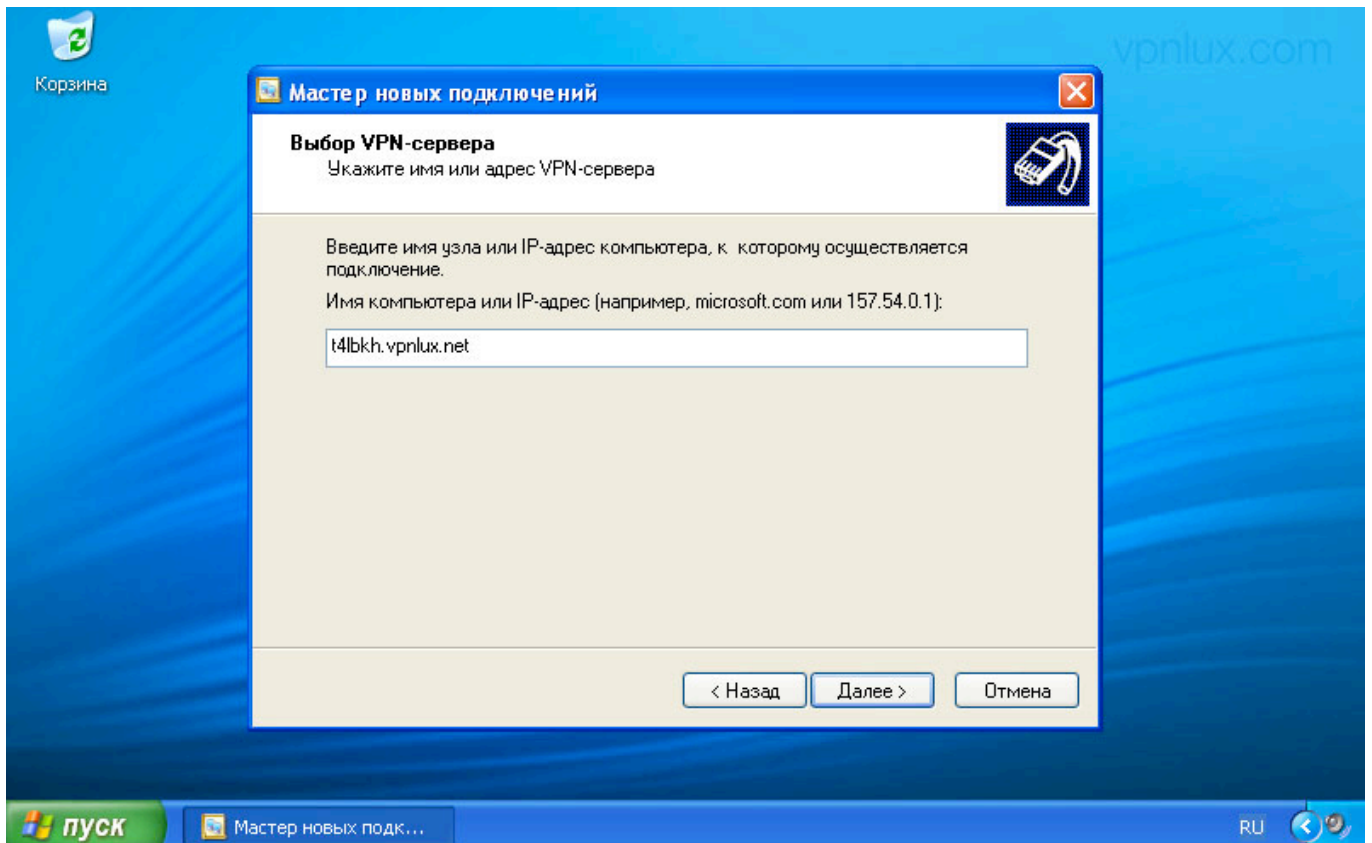


ШАГ 3. Выберите **Создать подключение к сети на рабочем месте**ШАГ 4. Измените на **Подключение к виртуальной частной сети** и нажмите **Далее**

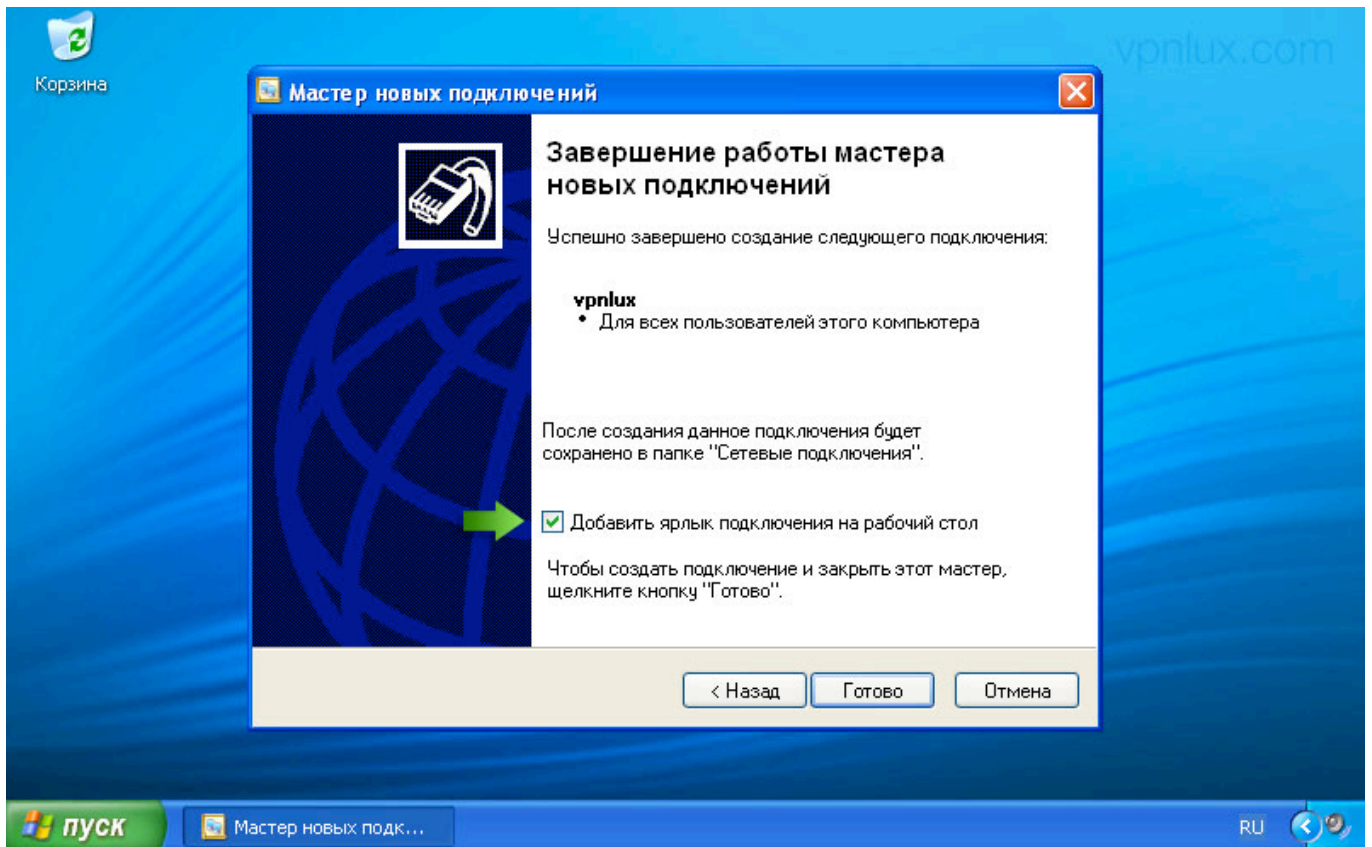
ШАГ 5. Дайте название подключению в поле **Организация** и нажмите **Далее**. Выберите **Не выбирать номер для предварительного подключения** (если вы видите новое окно)



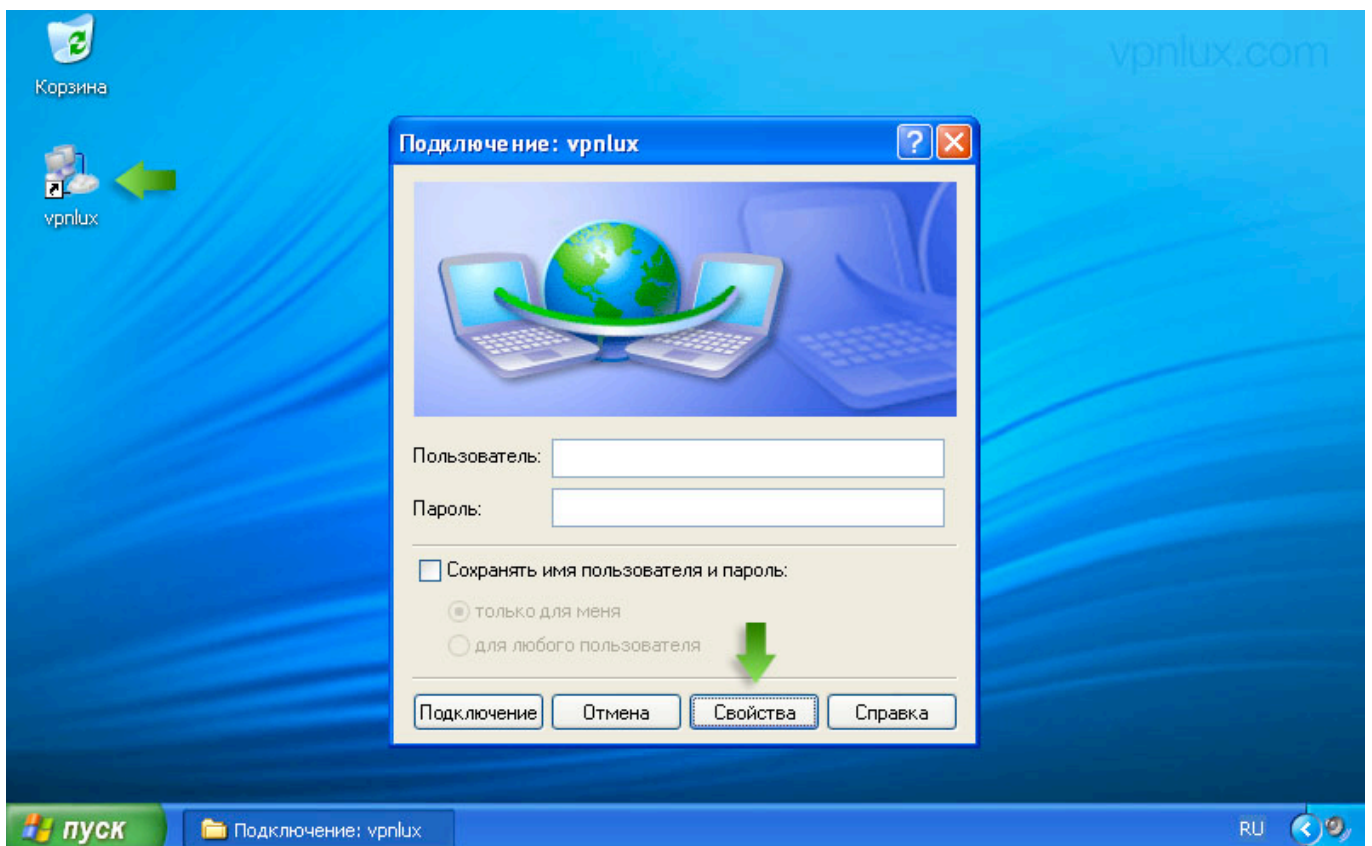
ШАГ 6. Введите **Hostname** (из текстового файла L2TP в контрольной панели) и нажмите **Далее**



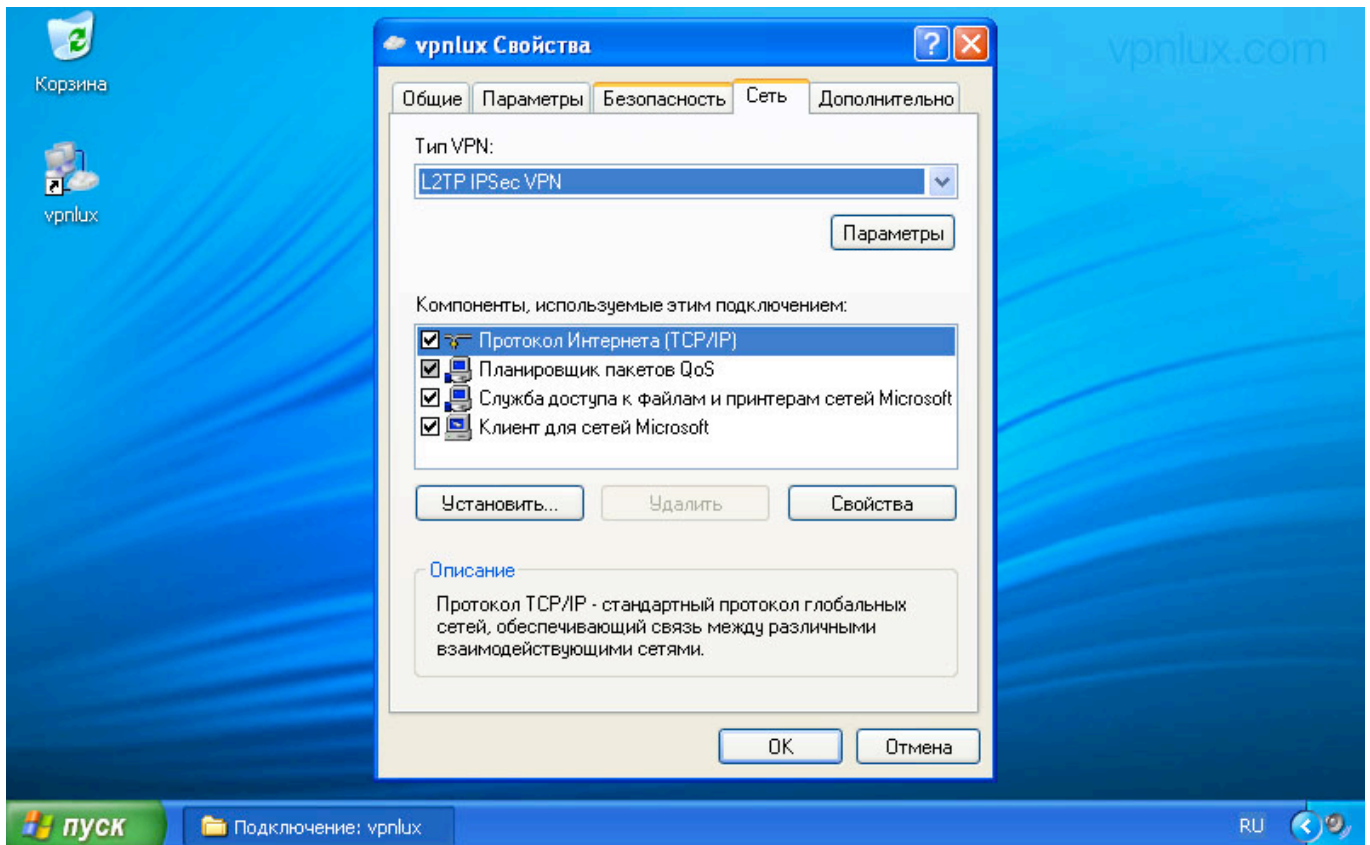
ШАГ 7. Укажите **Добавить ярлык подключения на рабочий стол** и нажмите **Готово**



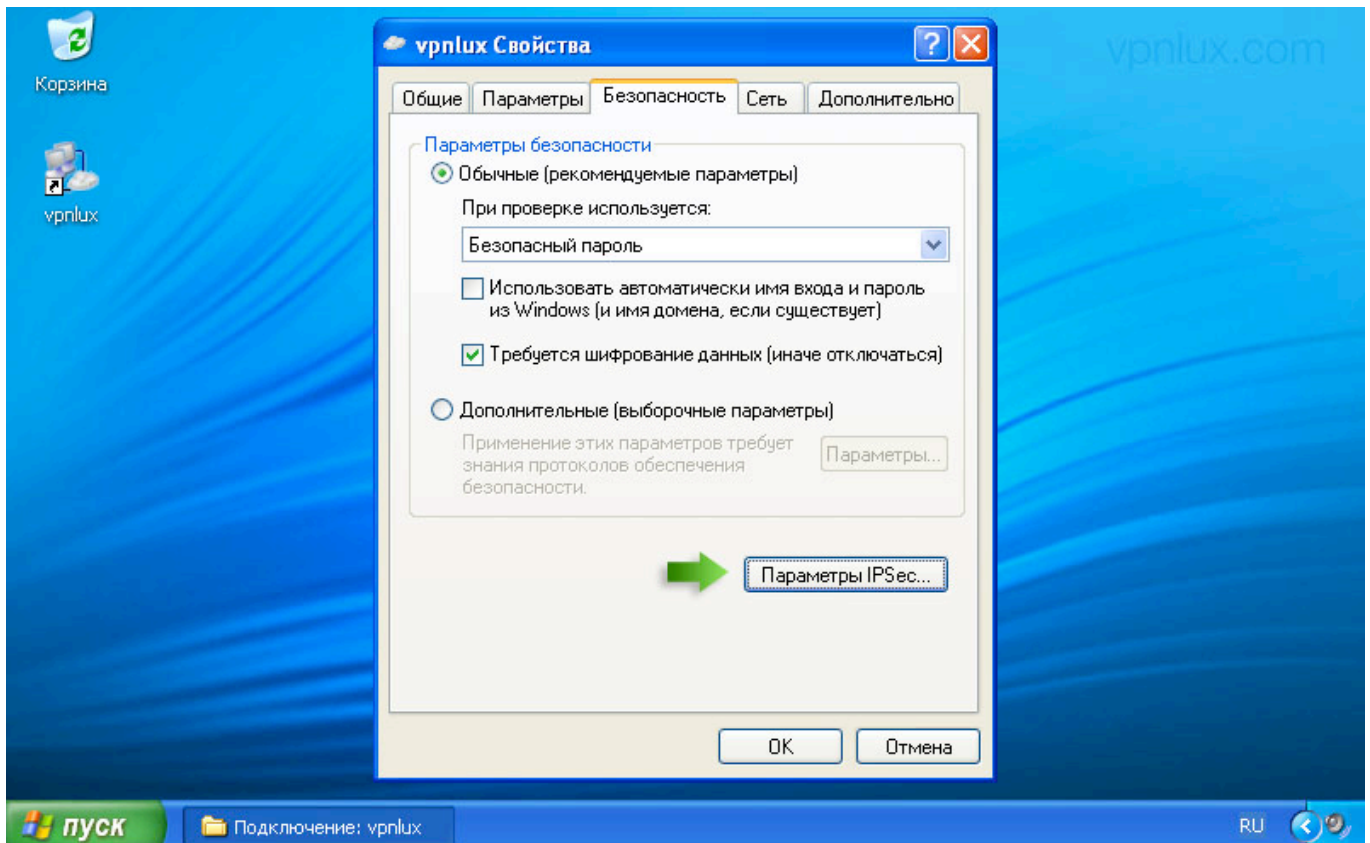
ШАГ 8. Щелкните по только что созданному ярлыку подключения и нажмите **Свойства**



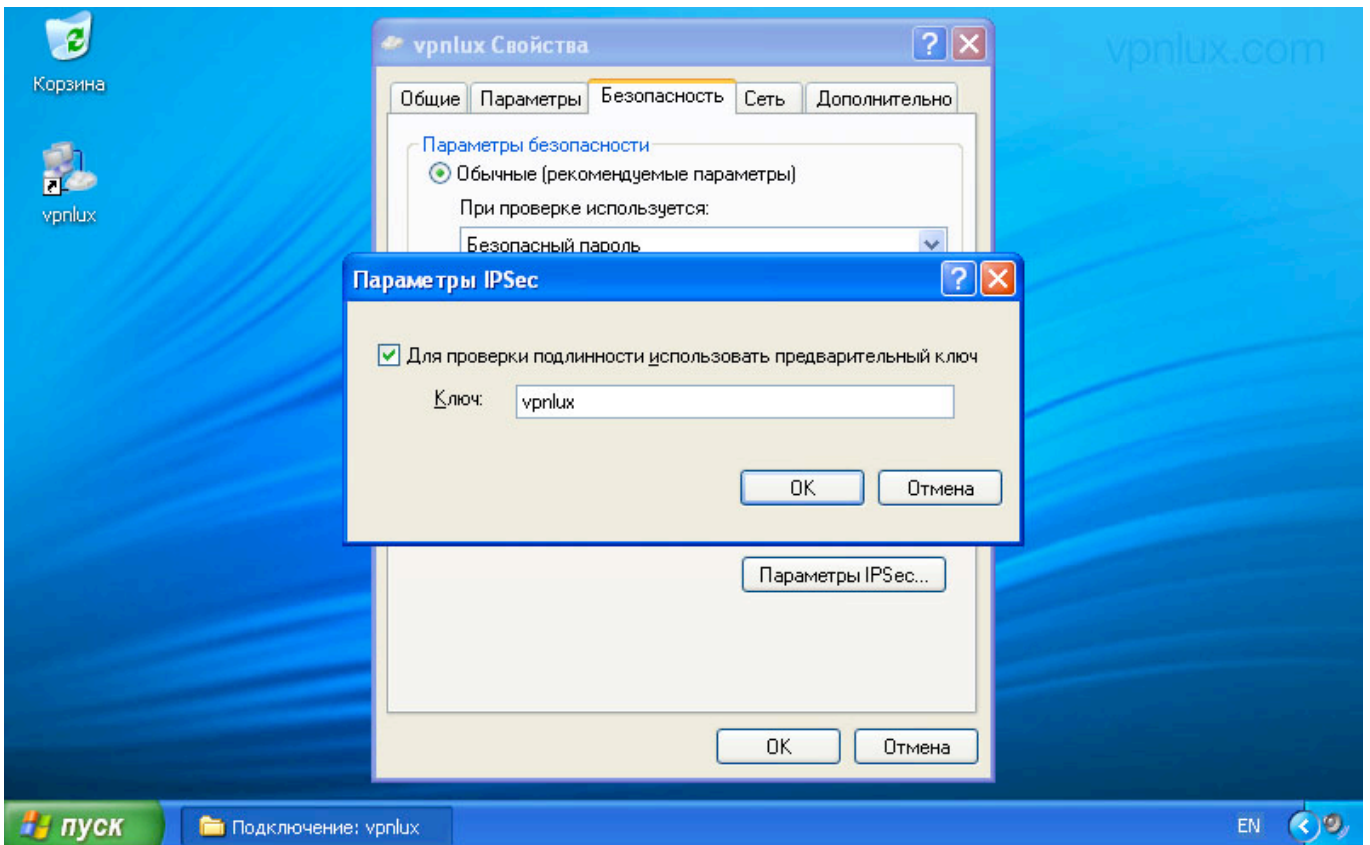
ШАГ 9. Выберите вкладку **Сеть** и измените тип VPN на **L2TP IPsec VPN**. Откройте вкладку **Безопасность**



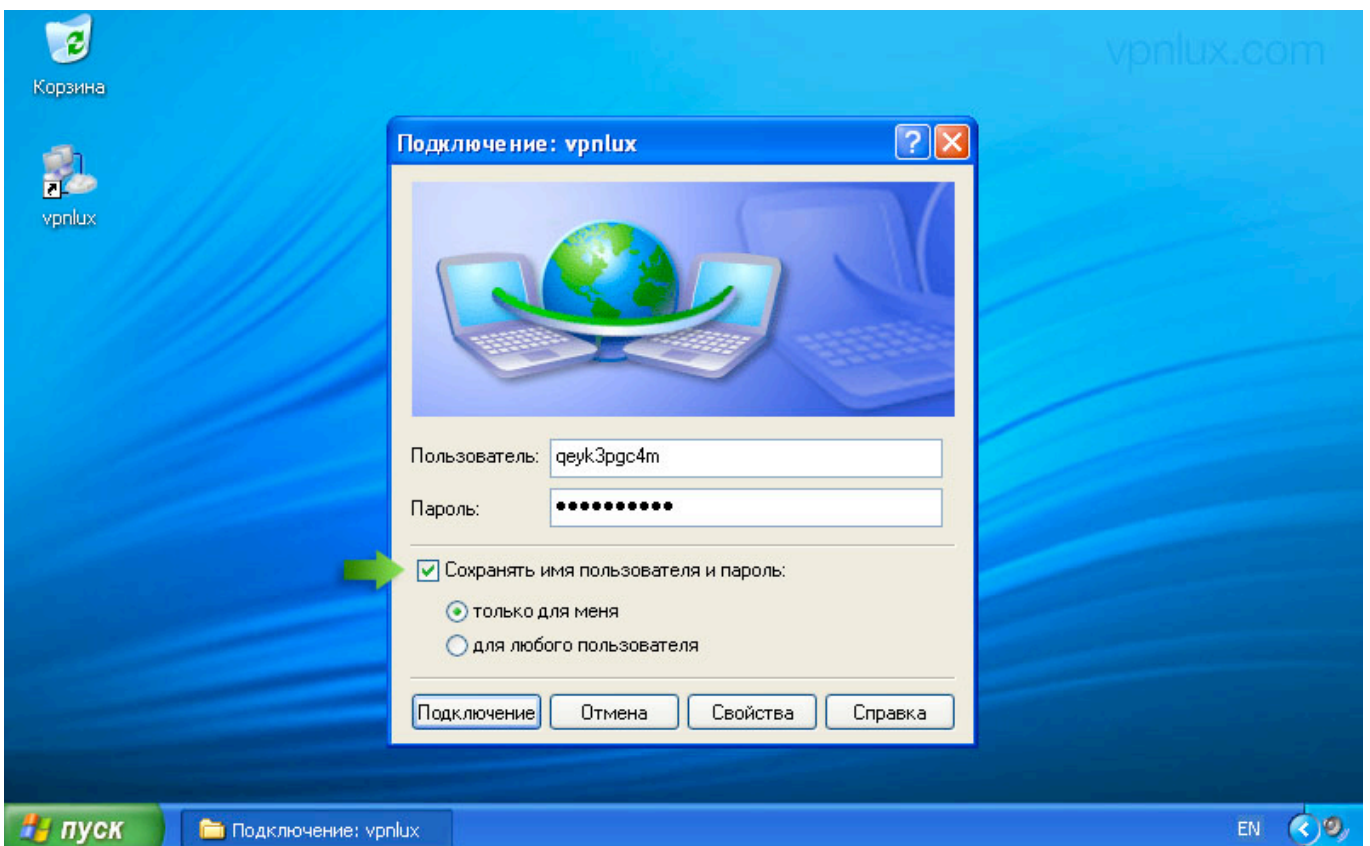
ШАГ 10. Откройте **Параметры IPsec**



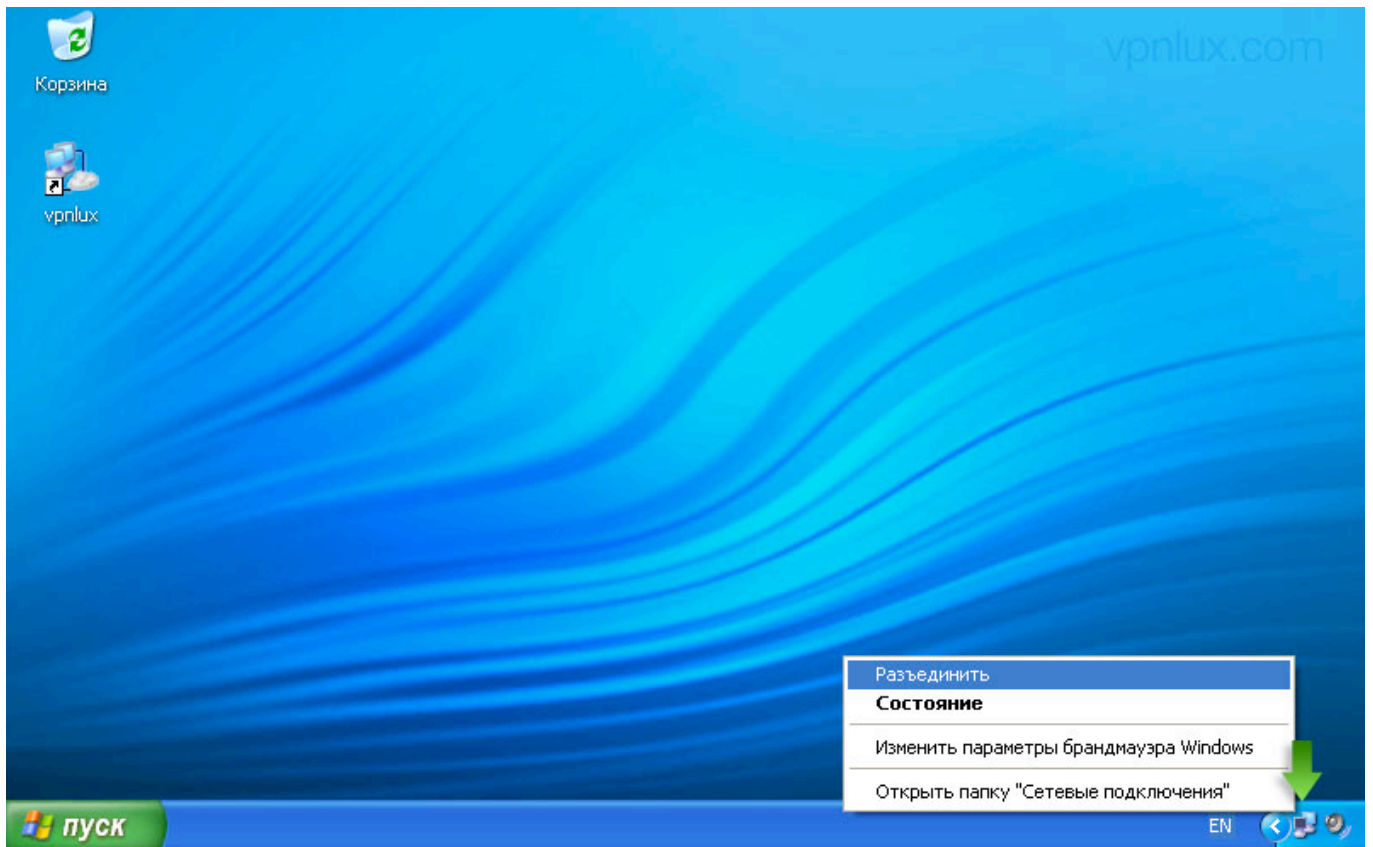
ШАГ 11. Используйте ваш **Preshared Key** (из текстового файла L2TP в контрольной панели) и нажмите **ОК**. Нажмите **ОК** в окне **Свойства**



ШАГ 12. Введите авторизационную информацию (из текстового файла L2TP в контрольной панели). Укажите **Сохранять имя пользователя и пароль** и нажмите **Подключение**. **NB!** *Никогда не используйте функцию сохранения пароля на компьютерах общего пользования! Если кто-либо подключится по сохраненным данным, ваше соединение будет разорвано!*

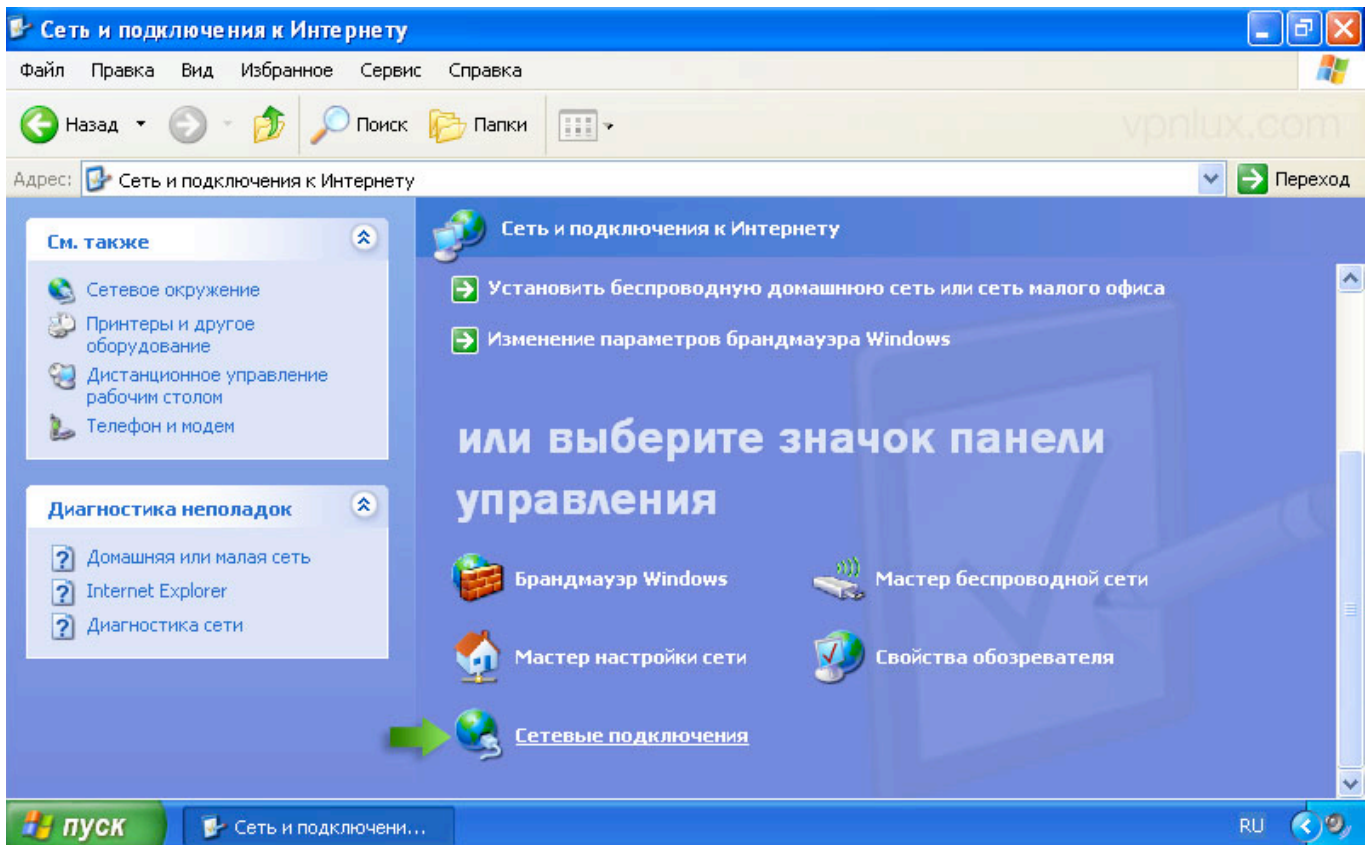


ШАГ 13. Щелкните правой кнопкой мыши по иконке VPN подключения на панели задач и выберите **Разъединить** для отключения



УДАЛЕНИЕ VPN ПОДКЛЮЧЕНИЯ

ШАГ 1. Откройте **Сеть и подключение к Интернету** (см. ШАГ 1 and ШАГ 2 выше) и выберите **Сетевые подключения**



ШАГ 2. Щелкните правой кнопкой мыши по VPN подключению и выберите **Удалить**

